



# Gastro+™ Gastrolyzer®

Simplifier la détection des troubles gastro-intestinaux.



Facilite la détection des maladies suivantes:

Intolérances alimentaires

Syndrome de l'intestin irritable (SII)

Colonisation bactérienne chronique de l'intestin grêle (SIBO)

Logiciel  
GastroCHART™  
GRATUIT

Idéal pour:

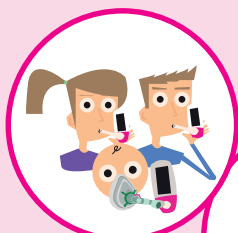
Gastro-entérologues

Diététiciens

Médecins généralistes

Service d'endoscopie

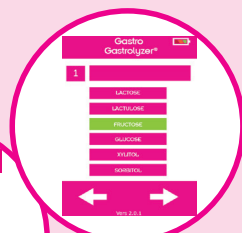
Gastro-entérologues pédiatriques



Tests de plusieurs patients



Créer et enregistrer les coordonnées des patients



Protocole de test intégré

Gastrolyzer®  
[www.bedfont.com](http://www.bedfont.com)

# Caractéristiques et avantages

- Nouvelle interface facile à utiliser
- Rappels d'entretien
- Étalonnage tous les 3 mois
- Créer et enregistrer les informations des patients
- Tests de plusieurs patients
- Protocoles de test intégrés avec compte-à-rebours intégré
- Grand écran tactile
- Technologie Antimicrobien pour un contrôle renforcé des infections
- Logiciel GastroCHART™ fourni



## Caractéristiques techniques

|  |   |
|--|---|
| <b>Plage de concentration</b>                        | 0-500ppm  |
| <b>Affichage</b>                                     | Écran tactile tout en couleur   |
| <b>Méthode de détection</b>                          | Capteur électrochimique   |
| <b>Répétabilité</b>                                  | <5%   |
| <b>Précision</b>                                     | ≤±3 ppm/10 %, la valeur la plus élevée étant retenue*   |
| <b>Alimentation</b>                                  | 3 piles AA (LR6 ou équivalent) - jusqu'à 1000 minutes<br>1 pile bouton CR2032 au lithium  |
| <b>Temps de réponse T<sub>90</sub></b>               | <40 secondes  |
| <b>Température de fonctionnement</b>                 | 15-35°C   |
| <b>Température de stockage/transport</b>             | 0-50°C  |
| <b>Pression de fonctionnement/stockage/transport</b> | Atmosphérique ±10%  |
| <b>Humidité de fonctionnement</b>                    | 15-90% sans condensation  |
| <b>Humidité de stockage/transport</b>                | 0-95%   |
| <b>Durée de vie du capteur</b>                       | 2 ans   |
| <b>Sensibilité du capteur</b>                        | 1ppm  |
| <b>Dérive du capteur</b>                             | <2% par an  |
| <b>Dimensions</b>                                    | Environ 37 x 77 x 140 mm  |
| <b>Poids</b>   | Environ 215 g (piles incluses)  |
| <b>Matériaux</b>                                     | Boîtier : mélange de polycarbonate/ABS<br>Additif antimicrobien<br>D-Piece™: polypropylène<br>SteriBreath™ Eco: papier<br>OneBreath™: polypropylène |
| <b>Interférence croisée</b>                          | <4%   |

\*Les valeurs supérieures à 200 ppm à une température comprise entre 26 et 35 °C peuvent entraîner une diminution du niveau de précision à 15 %.

Visitez [www.bedfont.com/resources](http://www.bedfont.com/resources) pour voir ce document dans d'autres langues.



Bedfont® Scientific Ltd.  
Station Road, Harrietsham, Maidstone,  
Kent, ME17 1JA England  
Tel: +44 (0)1622 851122 Fax: +44 (0)1622 854860  
Email: [ask@bedfont.com](mailto:ask@bedfont.com) Web: [www.bedfont.com](http://www.bedfont.com)



Stephen Rowe  
Cristimar E4-1  
Ave Juan Carlos I  
Los Cristianos, Arona, 38650  
Santa Cruz de Tenerife, Spain

© Bedfont® Scientific Limited 2023

Numéro 12 – Septembre 2023 Réf. Pièce : MKT374\_FR  
Bedfont® Scientific Limited se réserve le droit de modifier ou mettre à jour sa documentation sans préavis. Immatriculée : en Angleterre et au Pays de Galles.  
N° d'inscription au registre du commerce : 1289798



bedfont